

# MINICARGADOR XC7-SR08



EU Stage V/EPA Tier IV



XC7-SR08





## INTRODUCCIÓN DE XCMG

XCMG, como una empresa líder valorada en 100 mil millones de RMB, con la mayor escala, el mejor nivel tecnológico, el mayor volumen de exportación y una alta competitividad e influencia en la industria de maquinaria de construcción de China, ha ocupado el primer lugar en la industria de maquinaria de construcción de China durante décadas, y ahora ocupa el tercer lugar en la industria mundial y el puesto 395 entre las 500 mejores marcas del mundo.

Los principales productos de XCMG consisten en 16 categorías de equipos como maquinaria de elevación, maquinaria de excavación, maquinaria de concreto, maquinaria minera, maquinaria de movimiento de tierras y maquinaria vial, entre otros, así como tres categorías de componentes clave como sistemas hidráulicos, sistemas de transmisión y sistemas de control eléctrico. Entre los mencionados, la maquinaria de elevación ocupa el primer lugar en el mundo, y las soluciones integrales de maquinaria de construcción y mantenimiento de carreteras, maquinaria de pilotaje y maquinaria de concreto se encuentran entre los mejores del mundo.

XCMG ha acumulado más de 8000 patentes aprobadas, incluyendo más de 1900 patentes de invención y más de 130 patentes internacionales PCT. Tiene centros de I+D, plantas de fabricación o fábricas KD en operación en más de 10 países como Alemania, Estados Unidos, Brasil e India. XCMG también ha adquirido tres empresas europeas, incluyendo Schwing en Alemania. La planta de fabricación en Brasil, con una inversión de 350 millones de dólares para construir fábricas en un terreno virgen, se ha convertido en un modelo de cooperación económica entre China y Brasil. Actualmente, los productos de XCMG se exportan a 187 países y regiones, cubriendo el 97% de los países a lo largo del área de "La Franja y la Ruta". En el negocio de exportación a 35 países, la proporción de XCMG ocupa el primer lugar, manteniendo un primer lugar constante dentro de la industria china en términos de volumen de exportación anual e ingresos en el extranjero.



# Descripción y características

- XC7-SR08 es un innovador minicargador desarrollado por XCMG sobre la base de la plataforma internacional de I+D de acuerdo con las necesidades del mercado de América del Norte. Con tecnología actualizada y rendimiento mejorado, se puede utilizar para una variedad de aplicaciones, como construcción/mantenimiento/limpieza de carreteras, ingeniería de construcción de edificios, silvicultura, paisajismo de jardines, agricultura, pavimentación/nivelación de pendientes y elevación/manipulación. XC7-SR08 presenta una excelente seguridad, confiabilidad, tecnología avanzada, eficiencia y otras ventajas. El mecanismo de elevación radial diseñado independientemente por XCMG presenta una mayor capacidad de elevación y una función de nivelación unidireccional, lo que puede garantizar una mayor eficiencia de operación. La cabina panorámica está configurada con dispositivos FOPS y ROPS como estándar para garantizar una mayor seguridad y confiabilidad. La cabina estilo nave espacial presenta el sistema de monitoreo electrónico en tiempo real con pantalla avanzada inteligente, que combina el diseño y el rendimiento a la perfección y mejora significativamente el nivel de inteligencia y comodidad..

- Sistema de transmisión: motor de marca reconocida con excelente rendimiento de potencia y certificación de norma de emisiones EPA T4F. Caja de engranajes que no requiere mantenimiento diseñada con una distancia entre ejes larga y adaptada a diversas condiciones de operación de servicio ultra pesado, con una estabilidad incomparable.

- Sistema hidráulico: componentes clave de marcas de clase mundial, que respaldan las operaciones de elevación y nivelación de la pluma, así como la regulación de velocidad continua y el control inteligente de las herramientas acopladas. Funciones de bloqueo, medición de presión centralizada y freno de estacionamiento; asegurando una transferencia rápida y eficiente con una velocidad de conducción de hasta 14 km/h.

- Unidad operativa: Mecanismo de elevación radial diseñado independientemente por XCMG, con mayor capacidad de elevación, acoplamientos rápidos universales que permiten un fácil cambio de varias unidades operativas para satisfacer diferentes requisitos operativos.

- Control piloto: sistema de control piloto, mayor seguridad con enclavamiento de control eléctrico (anulación de enclavamiento)



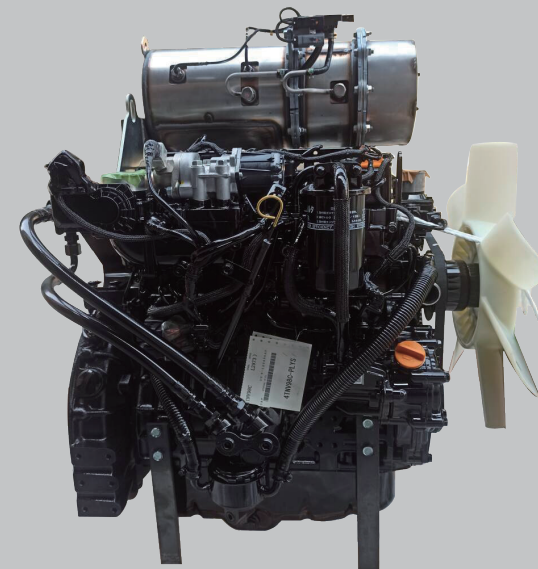
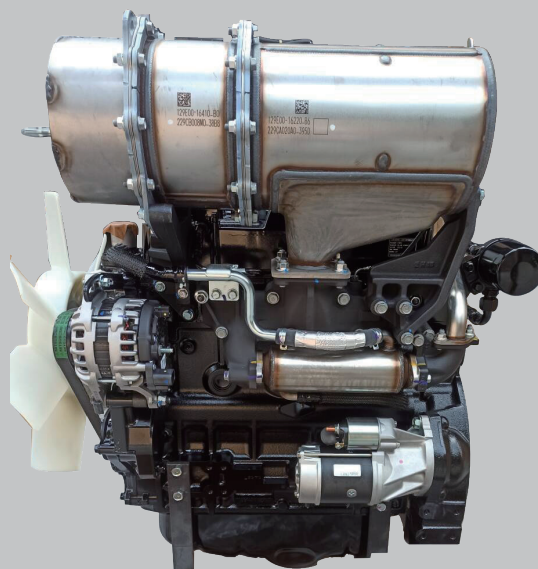
## Fiabilidad del producto

- La caja de ruedas dentadas soldada está integrada con el bastidor, presenta una alta resistencia estructural, un fácil desmontaje/montaje y un mantenimiento nulo.
- Los rodamientos de rodillos de alta resistencia pueden soportar grandes cargas radiales y axiales y garantizar un mejor rendimiento en condiciones de vibración y carga de impacto..

- Velocidad de ralentí en calentamiento: capaz de alcanzar la temperatura de funcionamiento más rápidamente aumentando ligeramente la velocidad de ralentí del motor después de que el vehículo se haya puesto en marcha en frío.

Monitoreo y alarma del motor: monitoreo de la temperatura del refrigerante, presión del aceite del motor, temperatura del aceite hidráulico, etc.; generando una alarma y mostrando el código de falla en caso de que los datos medidos excedan el valor establecido.

Protección contra sobrecarga: capaz de limitar el par de salida y la velocidad del motor en caso de sobrecarga durante un período prolongado, para evitar el sobrecalentamiento y los daños, minimizar el desgaste y evitar fallas posteriores..



## Diseño comfortable



- La cabina de lujo de gran tamaño está integrada con el diseño de estilo familiar de XCMG y la apariencia de tipo C, con un espacio amplio y un amplio campo de visión.
- El aire acondicionado presenta un rendimiento excelente debido al conducto de aire interno optimizado, el campo de flujo equilibrado y el control de temperatura estable, y está configurado con ocho salidas de aire y admite funciones de descongelación de vidrios y calentamiento de pies.

- La máquina está equipada con piloto hidráulico + control hidráulico y control eléctrico multifuncional para mejorar la comodidad de operación.
- El asiento con suspensión mecánica, que cuenta con un rendimiento antivibración de acuerdo con la norma EM9, se puede ajustar en diferentes ángulos según la comodidad del cuerpo humano y está configurado con un cinturón de seguridad de 3" de ancho como estándar.



## **Mantenibilidad**

- La cabina se puede inclinar en un ángulo amplio y los capós trasero y superior se pueden girar para abrirlos. Los paneles laterales y el compartimento para los pies, que se desmontan rápidamente, permiten realizar cómodamente las reparaciones y el mantenimiento de los componentes del vehículo. Facilidad de mantenimiento de la cabina: todos los
- componentes eléctricos (batería, fusibles e interruptores), el filtro y el puerto de drenaje de aceite son de fácil acceso..



- El conector de prueba de presión combinado puede probar rápidamente la presión del sistema hidráulico y analizar y eliminar de manera eficiente las fallas del sistema.



# Sin concesiones en materia de seguridad

## — ROPS&FOPS Cab

ROPS (sistema de protección contra vuelcos) y FOPS (estructura de protección contra la caída de objetos) son equipos estándar para proteger al operador. La cabina ROPS y FOPS está certificada y cumple con la norma ISO.



## — Cámara de visión trasera

La cámara retrovisora estándar está disponible en el SR08 para ver el lugar de trabajo detrás de la máquina y mantener alejados los daños. La cámara trasera se integra perfectamente en la pantalla.



## — Sistema de enclavamiento

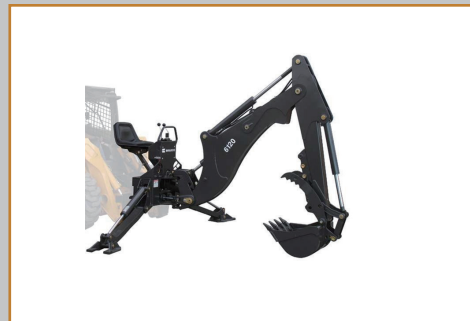
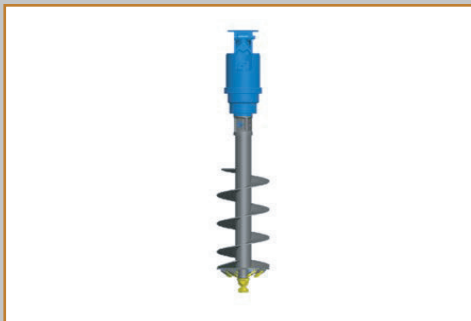
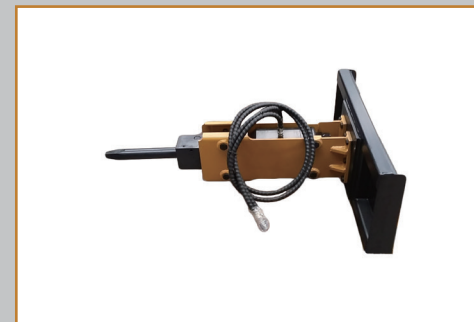
La puerta delantera de la cabina es el primer enclavamiento que evita que la pluma se levante a menos que esté cerrada. El apoyabrazos es el segundo enclavamiento que arranca el motor después de bajarlo.



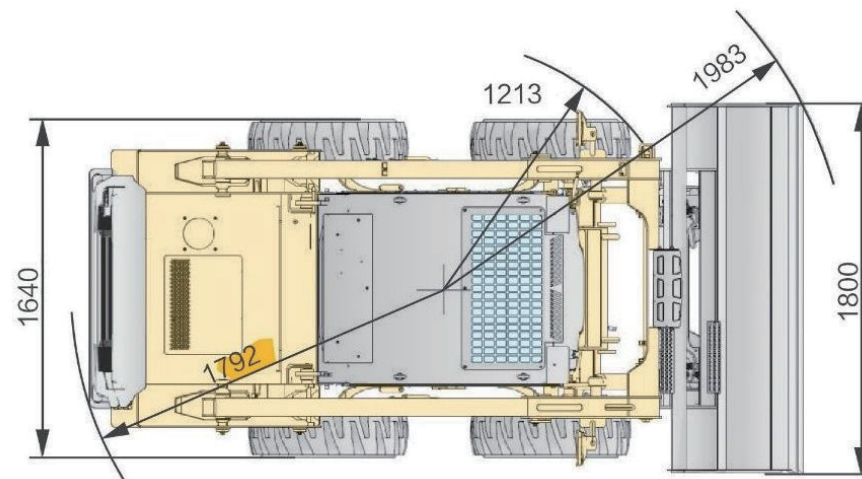
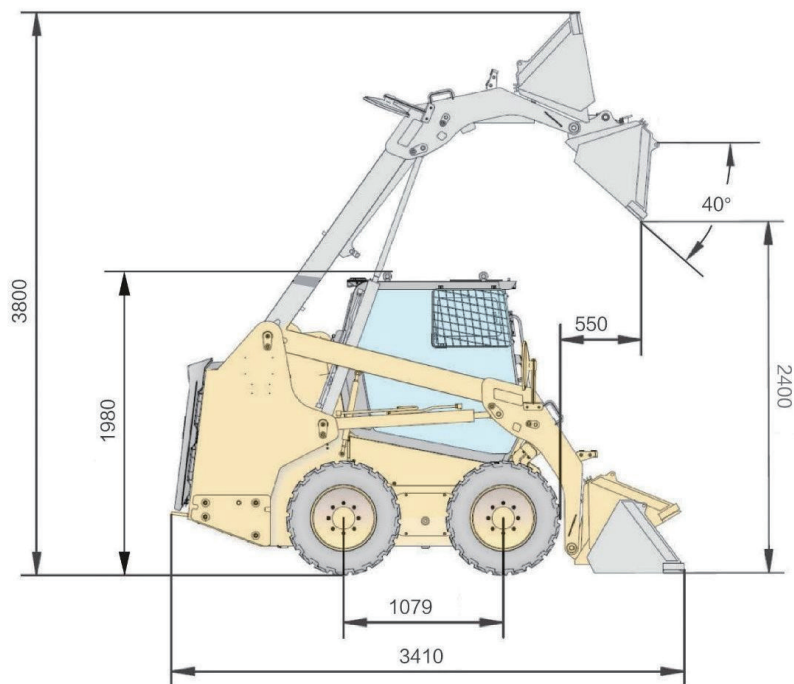


## — Acoplamiento rápido y accesorios

Nuestro acoplador rápido está diseñado según la norma ISO, que es ampliamente utilizada. El acoplador rápido estándar permite que una máquina utilice una serie de accesorios, lo que le brinda a su empresa una mayor versatilidad. Las minicargadoras son compatibles con baldes, escobas, martillos hidráulicos, sinfines, horquillas, desgarradores de pacas, hojas topadoras y otros accesorios.



# Especificaciones técnicas



## PRESUPUESTO

Carga nominal	955kg	2105.5lb
Capacidad del cucharón	0.45m <sup>3</sup>	0.6yd <sup>3</sup>
Masa operativa	3210kg	7076.9lb
Potencia nominal del motor	55.8 kW(YUCHAI) / 50.2kW (YANMAR)	75hp(YUCHAI)/67hp(YAMMAR)
Velocidad nominal del motor	2400rpm	
Altura de descarga	2400mm	94.5IN
Campo de vertido	550mm	21.7IN

Distancia entre ejes	1079mm	42.5IN
Pista de ruedas	1370mm	54.0IN
Fuerza máxima de arranque	24kN	5395.5lbf
Fuerza de tracción máxima	25kN	5620.3lbf
Tiempo total del ciclo	≤10S	
Velocidad máxima de conducción	14km/h	8.7mi/h
Overall dimensions (L × W × H)	3410×1800×1960mm	11.2×6.0×6.5ft

# Especificaciones técnicas

## MOTOR

Marca y especificaciones	4TNV98C-PTY (YANMAR)
Tipo	Cuatro cilindros en línea, aspiración natural, common rail de alta presión
Desplazamiento	3.319L(0.9gal)
Par máximo	229~241/1560±25Nm/rpm
Norma de emisión	EPA T4F、EU stage V

## SISTEMA HIDRÁULICO

Flujo auxiliar estándar	79 L/min	20.9 gal/min
Alto caudal auxiliar	125 L/min	33.1 gal/min
Presión hidráulica	210 bar	3.1 ksi

## CABINA

ROPS	according to ISO 3471:2008
FOPS	according to ISO 3449:2005 Level I

## NEUMÁTICO

Especificación	10-16.5
----------------	---------

## SISTEMA DE AIRE ACONDICIONADO

Tipo	Cooling and heating
------	---------------------

# EQUIPO ESTÁNDAR

## MOTOR

Yanmar, emisiones EPA Final Tier 4/ EU Stage V, 4 cilindros, 4 tiempos  
Sistema de inyección electrónica

## ENFRIAMIENTO

Accionado por motor

## TREN MOTRIZ

Transmisión hidrostática  
Hidráulico de centro cerrado  
Frenos de estacionamiento liberados hidráulicamente  
Tracción en las cuatro ruedas

## HIDRÁULICA

Bomba hidrostática de pistón axial  
Control piloto  
Joysticks en modo ISO  
Válvula de tercera función estándar  
Caudal hidráulico estándar 79L/min  
Caudal hidráulico máximo 125L/min

## ELÉCTRICA

Cuatro luces LED  
Batería,  
Alarma de marcha atrás  
Bocina eléctrica  
Baliza giratoria  
Limpiaparabrisas delantero

## NEUMÁTICO

10-16.5

## ENLACE Y FIJACIÓN

Elevación radial  
Acoplamiento rápido estándar  
Interfaz estándar ISO

## BALDE

0.45m<sup>3</sup>(0.59yd<sup>3</sup>)

## CABINA

ROPS/FOPS cab  
Ajuste del asiento con suspensión  
Reposabrazos y enclavamiento de control  
Aire acondicionado  
Espejo retrovisor  
Extintor de incendios  
Cinturón de seguridad retráctil  
Cámara de visión trasera

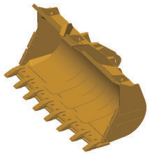
## OTRO

Contador de horas  
Voltaje  
Temperatura del refrigerante  
Mirilla de nivel de aceite hidráulico  
Mirilla del nivel de refrigerante  
Temperatura del aceite del motor  
Presión de aceite del motor  
Temperatura del aceite hidráulico

## EQUIPO OPCIONAL

Contrapeso adicional  
Adjunto adicional

# Servicios óptimos, garantizados por XCMG



Accesorios  
aprobados por  
XCMG



Piezas originales



Financiera



Mantenimiento



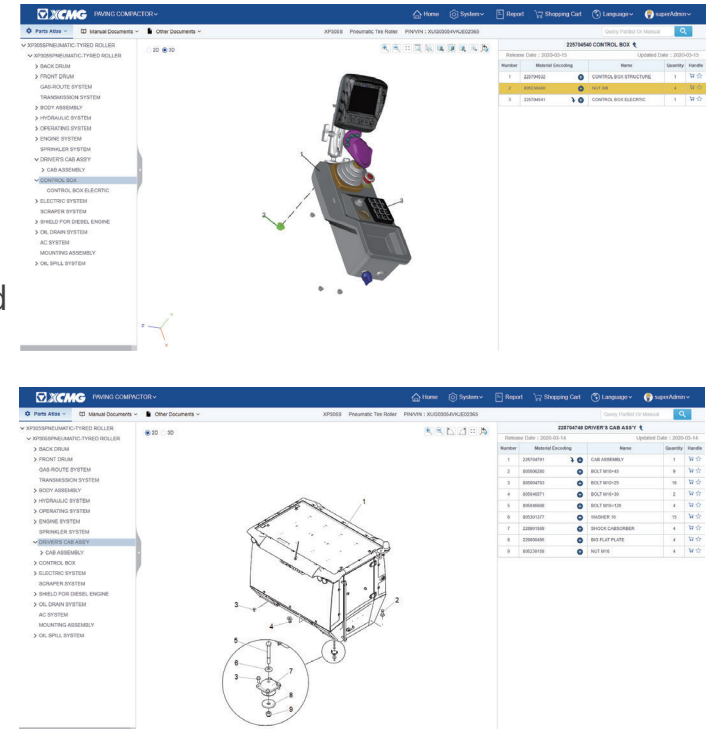
## Gama completa de servicios listos para usted

Para responder a sus necesidades lo más rápido posible, los expertos de XCMG pueden ser enviados a su lugar de trabajo desde una instalación cercana a usted. Disponemos de una gama completa de servicios para reducir su costo total de propiedad y aumentar sus ingresos.

## Soluciones completas integradas profesionales

El grupo XCMG ha construido una sólida reputación basada en la calidad, confiabilidad y durabilidad de su maquinaria de construcción. XCMG ha establecido una red mundial de servicios y repuestos para brindar soporte a cada cliente independientemente de su ubicación.

## Sistema global de repuestos de XCMG



Mobile cranes



Excavators



Aerial work platforms



Wheel loaders



Road machinery

